

RAZIONALE SCIENTIFICO

La PET-TC è oggi un'indagine di imaging indispensabile per lo studio delle neoplasie, sia in fase di stadiazione dei pazienti con patologia accertata, sia in fase di ristadiazione dei pazienti con sospetta recidiva di malattia; non solo, la PET-TC può essere un potente mezzo di valutazione della risposta alle terapie (sistemiche e radioterapiche), nonché può fornire importanti informazioni sulla natura di sospette lesioni riscontrate incidentalmente. Inoltre, nel corso degli ultimi anni con l'introduzione di nuovi radiofarmaci nella pratica clinica, la PET-TC sta svolgendo un ruolo da protagonista anche in ambito non oncologico ed in particolare trovando applicazione per studi neurologici, cardiologici, per la valutazione dei processi flogistico-infettivi e degli iperparatiroidismi.

L'OBIETTIVO FORMATIVO DEL CORSO / ACQUISIZIONE COMPETENZE-TECNICO PROFESSIONALI è fornire un approfondimento sul ruolo della PET-TC nel percorso dei pazienti oncologici e non, in un'ottica di "ottimizzazione ed appropriatezza" per un corretto utilizzo della metodica, definendone le indicazioni, il timing di esecuzione, il radiofarmaco di scelta, senza trascurare di sottolinearne i limiti dovuti principalmente ai cosiddetti "falsi positivi" e "falsi negativi".


Faculty - Moderatori e Relatori:

ANTONIO BERNARDINI - Radiologia TERAMO
PIETRO BERTOLACCINI - Medicina Nucleare MASSA
DOMENICO BRACA - Medicina Nucleare TERAMO
KATIA CANNITA - Oncologia TERAMO
FRANCESCA CAPOCCETTI - Medicina Nucleare MACERATA
ANDREA CIMINI - Medicina Nucleare L'AQUILA
ANNARITA CINQUINO - Medicina Nucleare PESCARA
BENEDETTA CRISCUOLI - Medicina Nucleare MACERATA
MICOL D'ARCANGELO - Fisica Sanitaria TERAMO
FRANCESCO DELLE MONACHE - Medicina Interna TERAMO
FRANCO DE REMIGIS - Cardiologia TERAMO
ANGELO DOMENICO DI NICOLA - Medicina Nucleare PESCARA
LEDA DI NICOLA - Radioterapia TERAMO
CARLO D'UGO - Radioterapia TERAMO
DONATELLO FABIANI - Cardiologia GIULIANOVA
ANGELO FAMA - Ematologia TERAMO
PIETRO FILAURI - Radiologia TERAMO
GIULIA ANNA FOLLACCHIO - Medicina Nucleare MACERATA
VALERIO LANNI - Medicina Nucleare - ROMA
GABRIELLA LUCIDI PRESSANTI - Centro Trasfusionale TERAMO
GIANLUIGI MARTINO - Medicina Nucleare CHIETI
MASSIMO MENICHINI - Medicina Nucleare L' AQUILA
MANLIO MASCIA - Medicina Nucleare TERAMO
MARIA VITTORIA MATTOLI - Medicina Nucleare PESCARA
ROCCO MAZZA - Medicina Nucleare TERAMO
VALERIA MONTANI - Endocrinologia e Diabetologia ATRI
COSIMO NAPOLETANO - Cardiologia - TERAMO
ENRICO RICEVUTO - Oncologia - L'AQUILA
FEDERICA ROSICA - Fisica Sanitaria TERAMO
FRANCESCA RUSSO - Medicina Nucleare L' AQUILA
MARIA GRAZIA SPITILLI - Medicina Nucleare TERAMO
LAURA TRAVASCIO - Medicina Nucleare PESCARA

Autorità invitate:

NICOLETTA VERÌ - Assessore alla Sanità Regione Abruzzo
MAURIZIO DI GIOSIA - Direttore generale Asl di Teramo
MAURIZIO BRUCCHI - Direttore sanitario Asl di Teramo
S.E. MONS. LORENZO LEUZZI - Vescovo di Teramo-Atri



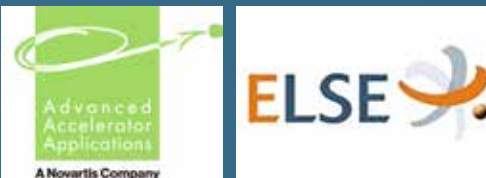
 Ordine dei Medici Chirurghi
e degli Odontoiatri
della Provincia di Teramo

PET-TC: CORSO BASE

28/09/2024

MOSCIANO SANT'ANGELO (TE)
Blu Palace Business Center

Con il contributo non condizionante di:



Con il patrocinio
dell'azienda USL
di Teramo



PROVIDER e SEGRETERIA ORGANIZZATIVA
Provider Standard: **OMCeO TERAMO n. 1516**

Responsabile **Dott. Cosimo NAPOLETANO**
Direttore **Dr. Mario CERULLI**
Segreteria **Anna Rita VALERII**
Simona DEL PAGGIO
Donatello ULISSE

Tel./Fax: 0861-242316 - Email: info@omceoteramo.it
PEC: segreteria.te@pec.omceo.it - Sito: www.omceoteramo.it

PRESIDENTE DEL CORSO
Dott. Cosimo NAPOLETANO

RESPONSABILE SCIENTIFICO
Dott. Rocco MAZZA

Obiettivo Formativo: Linee guida protocolli procedure
Durata effettiva dell'attività formativa: n. 7 ore
Crediti Ecm riconosciuti N.7

EVENTO GRATUITO APERTO A N. 100 PARTECIPANTI
ALBO MEDICI CHIRURGHI (tutte le discipline)

PROGRAMMA

8.30 – REGISTRAZIONE PARTECIPANTI

9.00 – SALUTI ISTITUZIONALI

Dott. Cosimo NAPOLETANO e Autorità invitate

9:15 – Introduzione ai lavori – Dr. Rocco Mazza

SESSIONE I PRINCIPI INTRODUTTIVI

moderatori: **P. FILAURI**

G. LUCIDI PRESSANTI

F. ROSICA

9.30 – Cos'è la PET-TC, come funziona e a cosa serve (R. MAZZA)

9.50 – I Radiofarmaci PET e la loro produzione: "Non solo FDG" (M. MASCIA)

10.10 – Radioprotezione del paziente e caratteristiche del tomografo PET in uso nell'ASL Teramo (M. D'ARCANGELO)

10.30 – PET-TC senza mdc iodato vs PET-TC con mdc iodato (A. BERNARDINI)

10.50 – discussione

11.00 – COFFEE BREAK



SESSIONE II APPLICAZIONI DELLA PET-TC IN AMBITO ONCOLOGICO / PARTE PRIMA

moderatori: **F. CAPOCETTI**

A. D. DI NICOLA

M. MENICHINI

11.30 – La PET nello studio dei tumori del testa-collo e del polmone (A. CINQUINO)

11.50 – La PET nello studio dei tumori ginecologici e della mammella (F. RUSSO)

12.10 – La PET nello studio dei tumori gastro-enterici (B. CRISCUOLI)

12.30 – La PET nello studio dei tumori genito-urinari e della prostata (relatore: G. A. FOLLACCHIO)

12.50 – discussione

13.00 – LUNCH

SESSIONE III APPLICAZIONI DELLA PET-TC IN AMBITO ONCOLOGICO / PARTE SECONDA

moderatori: **D. BRACA**

C. D'UGO

G. MARTINO

14.00 – La PET nello studio dei tumori rari e della cute (M. G. SPITILLI)

14.20 – Il ruolo della PET in ambito onco-ematologico (relatore: L. TRAVASCIO)

14.40 – Utilizzo della PET-TC nei piani di trattamento RT (L. DI NICOLA)

15.00 – discussione

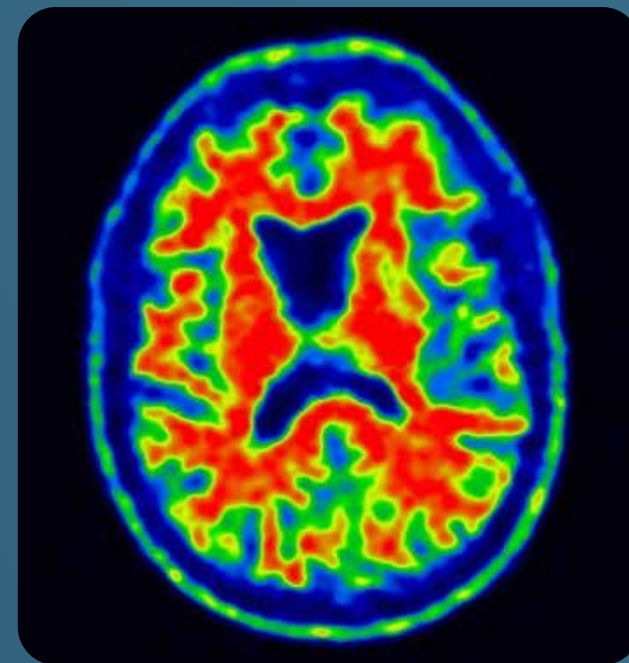
TAVOLA ROTONDA:

"LA PET-TC IN AMBITO MULTISCIPLINARE"

chairmans: **P. BERTOLACCINI – R. MAZZA**

15.10 – Come la PET può modificare il management del paziente

(speakers: K. CANNITA, F. DELLE MONACHE, A. FAMA, E. RICEVUTO e con il contributo della platea)



16.00 – COFFEE BREAK

SESSIONE IV APPLICAZIONI DELLA PET-TC IN AMBITO NON ONCOLOGICO

moderatori: **F. DE REMIGIS**

D. FABIANI

V. MONTANI

16.30 – Ruolo della PET-TC nelle FUO, nei processi flogistico-infettivi e negli iperparatiroidismi (V. LANNI)

16.50 – Ruolo della PET-TC negli studi cardiologici (A. CIMINI)

17.10 – Ruolo della PET-TC negli studi cerebrali (M. V. MATTOLI)

17.30 – discussione

17.40 – CONSEGNA QUESTIONARI ECM

18.00 – CHIUSURA DEI LAVORI